

KONCEPT

Koncept projekta bazira se na 3 osnovne pretpostavke:

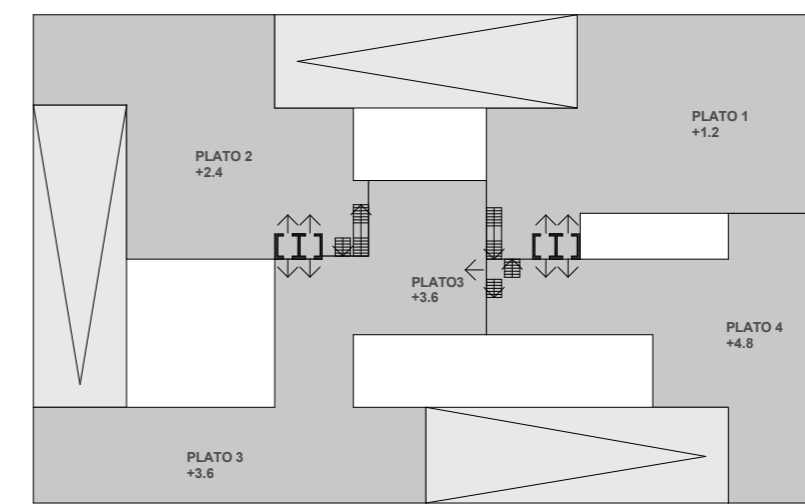
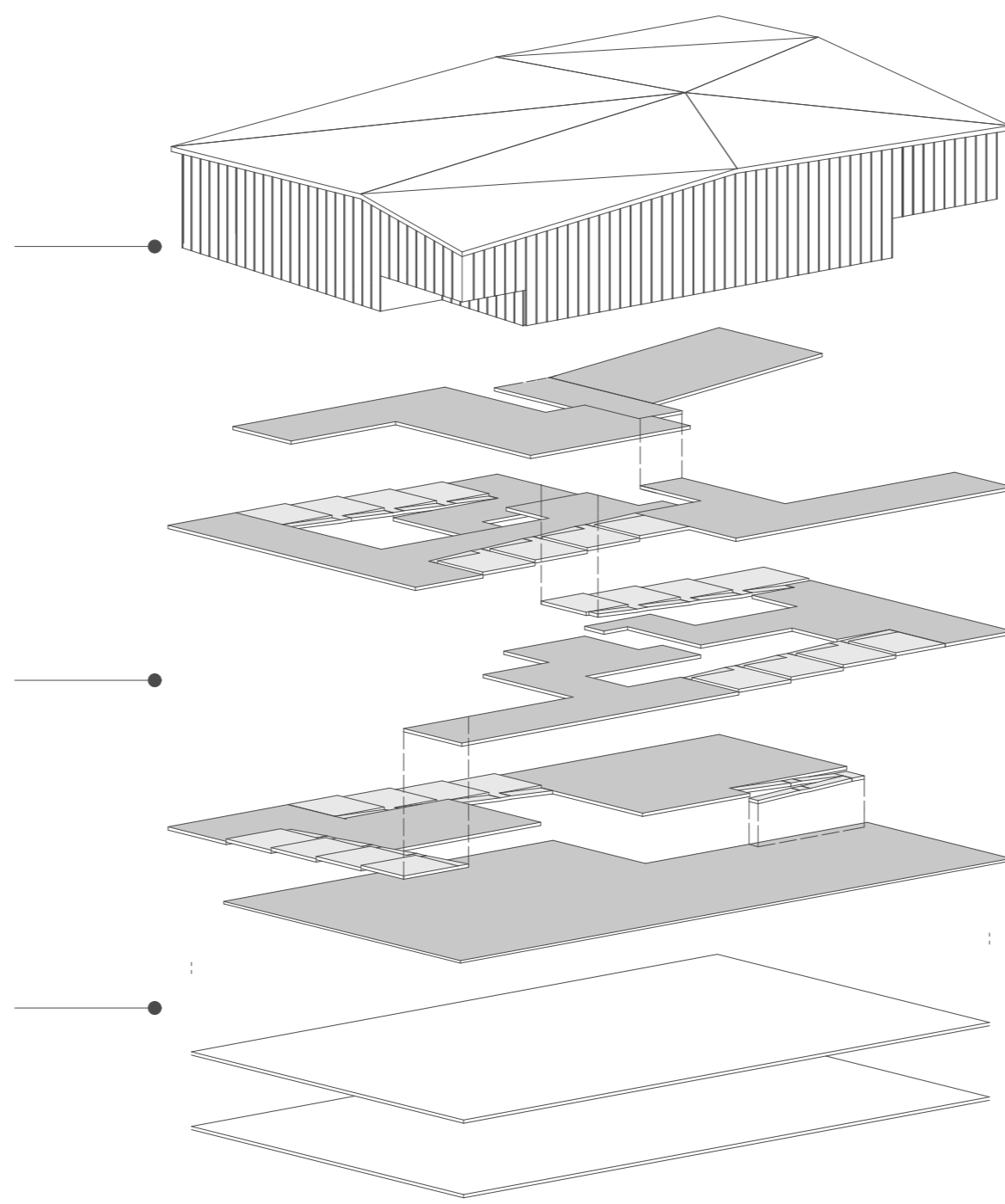
1. knjižnica kao centar novog kampusa
2. knjižnica kao stimulativan ambijent za učenje, druženje i podjelu znanja
3. knjižnica kao funkcionalna infrastruktura za organizaciju i podjelu knjižničke građe

Navedene ambicije artikuliraju se kroz 3 osnovna arhitektonska elementa

1. opna - nova knjižnica biti će centralna točka kampusa te na simboličkoj razini mora sugerirati otvorenost i pristupačnost. U tu svrhu fasada knjižnice tretirana je kao lagana transparentna opna u kojoj glavni akteri postaju događaji u unutrašnjosti knjižnice. Fasada postaje transparentna opna koja ne limitira prostornost knjižnice već proširuje unutrašnje ambijente na okolni kampus i obrnuto. Pojedini platoi izlaze na fasadu te otkrivaju sliku unutarne organizacije i dinamičnost prostora te događaja u unutrašnjosti knjižnice. Opna je u osnovi koncipirana kao jednostavan element(blok) koji se u interakciji sa unutrašnjom prostornom organizacijom i varijacijama prostorne strukture modelira i od jednostavnog kubusa postaje prepoznatljiv nespecifičan arhitektonski oblik. Osim ove varijacije u odnosu na unutarnju strukturu opna se modelira i kroz interakciju sa vanjskim okolnim pješačkim površinama i na mjestima ulaza u zgradu stvaraju se natkriveni trgovci. Istovremeno, tretman opne kombinacijom stakla i lagane polutransparentne folije između stakala u unutrašnjosti stvara ugodno bijelo difuzno svjetlo i kontrolira ulazak sunčevih zraka u zgradu.

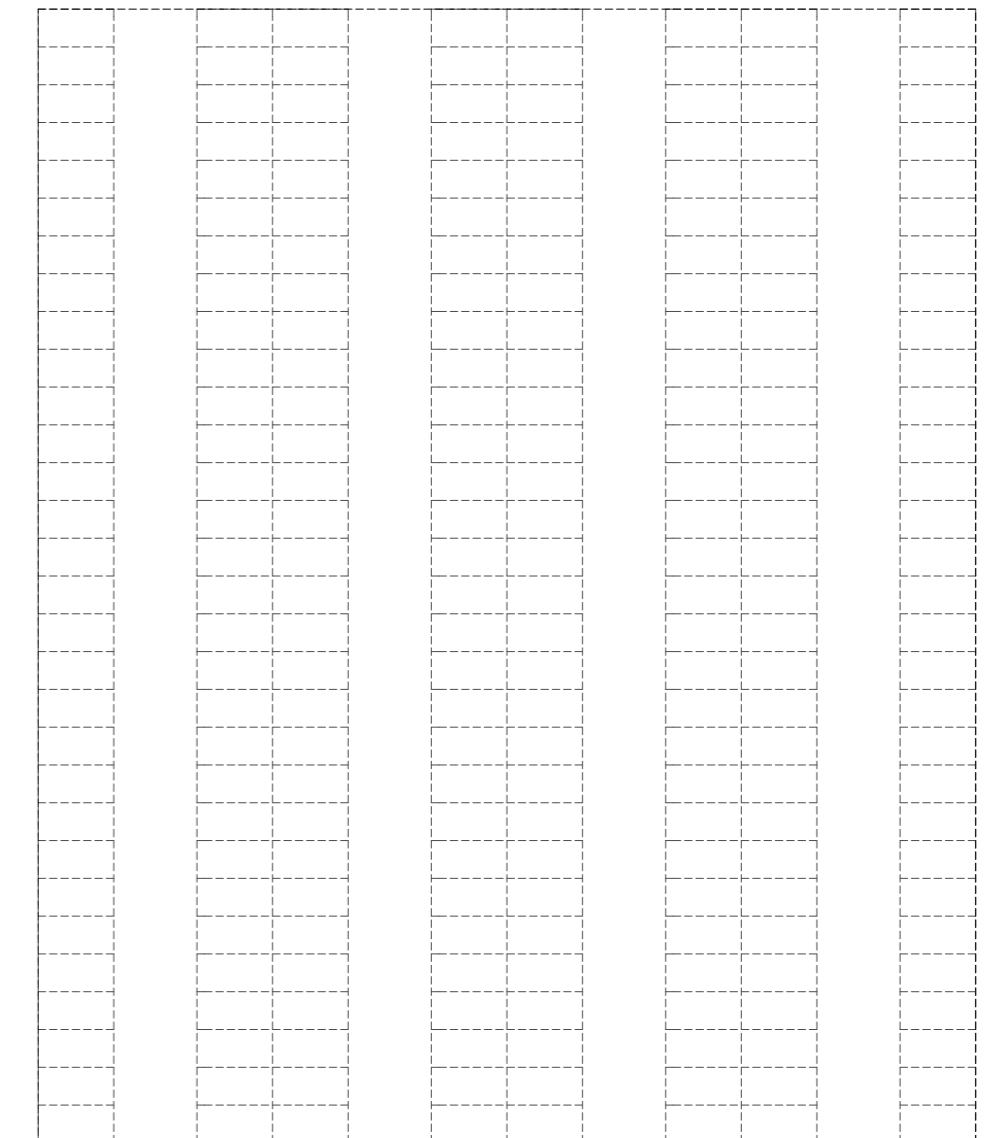
2. 'topografija' - unutarnji prostori knjižnice organizirani su kao kompleksna topografija u svrhu stvaranja stimulativnog ambijenta za čitanje, učenje, podjelu znanja, druženje i sl. Umjesto klasične podjele presjeka predlaže se niz platoa na različitim visinama povezanih rampama. Na taj način stvara se kompleksna mreža koja rezultira bogatstvom događaja, prostora i relacija. Takvom organizacijom ostvaruje se istovremeno osjećaj kontinuiteta i fragmentiranosti jer su svi platoi međusobno povezani u cjelinu rampama a istovremeno je omogućena i brza komunikacija preko centralne jezgre. Inspiracija za topografiju nalazi se u prirodnom ambijentu koji je neuhvatljiv, varijabilan, uvijek drukčiji ovisno o kretanju te pruža uvijek nove mogućnosti doživljaja.

3. bazament knjiga - iako skriven u unutrašnjosti zemlje, ovaj element ključan je u organizaciji knjižnice i omogućavanju funkcioniranja zgrade. Tretiran je kao strogo funkcionalni element čija koncepcija proizlazi iz tehnologije i organizacije knjižničke građe i povezan je sa ostatkom knjižnice kontroliranim vertikalnim komunikacijama.



Kompleksna prostorna organizacija zahtijevala je i odgovarajuću koncepciju vertikalnih i horizontalnih komunikacija u smislu fizičke povezanosti ali i zadovoljavanja zakonske regulative po pitanju pristupačnosti osoba s invaliditetom. Osmišljen je sistem koji svima omogućava pristup do svakog platoa bilo sistemom rampi, dizala ili stepenica. Platoi su međusobno razdvojeni po visinskim razlikama od 1.2 m, a platoi br.0-prizemlje, br.3, br.6 i br.9 su poveznice između svih ostalih platoa. Ovom organizacijom omogućeno je da do pojedinih platoa, wc-a i sl. svi korisnici svladavaju max 1.2m visine.

prijedlog podzemnog parkirališta sa 250 PM



SITUACIJA 1:500

